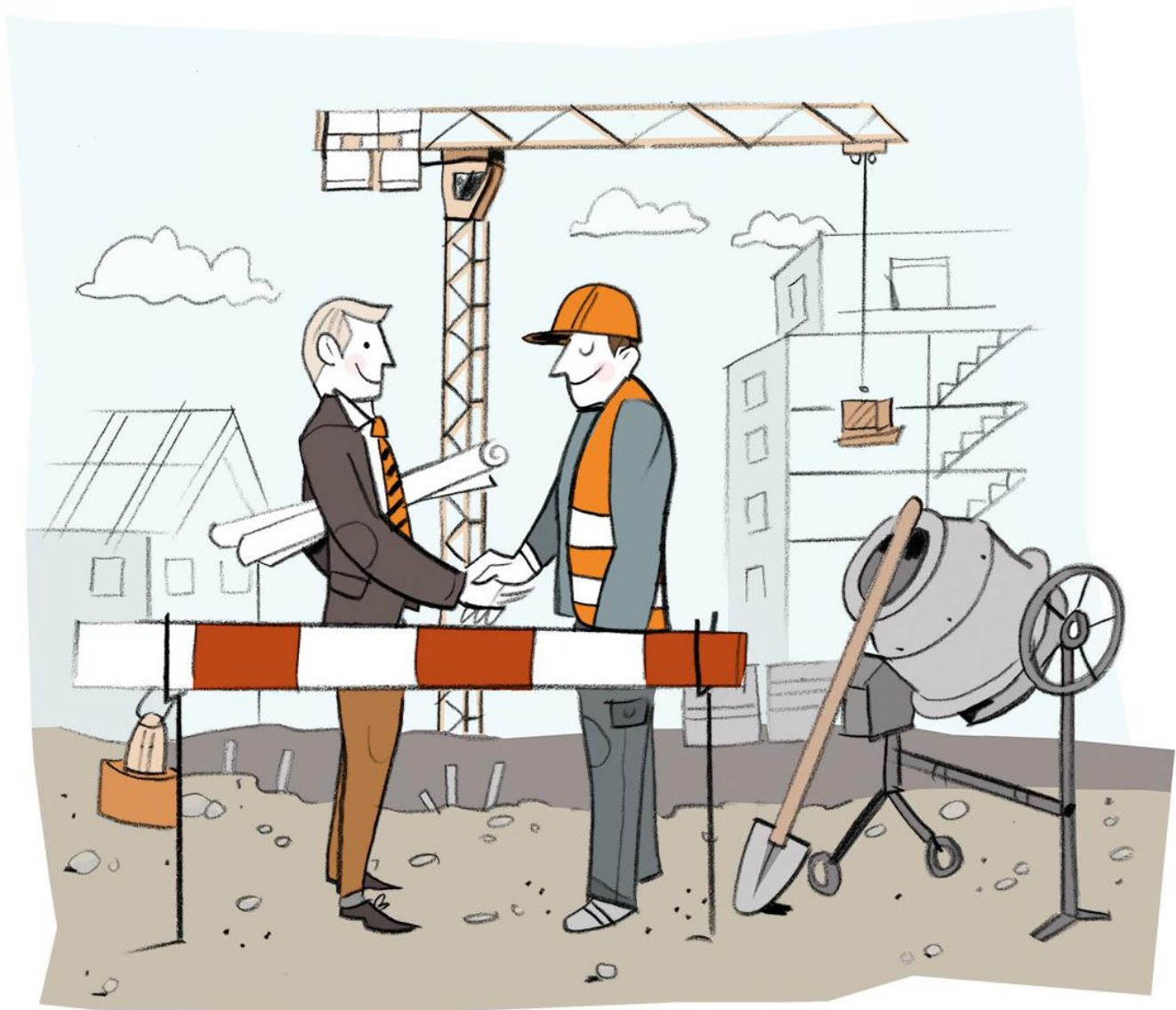




## BAUGESUCHSVERWALTUNG (BAUPRO)

Mit der Baugesuchsverwaltung die unterschiedlichsten Baugesuche praxisnah und nach gesetzlichen Anforderungen abwickeln





## Baugesuchsverwaltung (BauPro)

Die Baugesuchsverwaltung wirkt den veränderten Anforderungen auf der Gemeinde entgegen: Immer kurzfristiger müssen komplizierte Baugesuche mit mehr administrativen Auflagen abgewickelt werden. Die Aufwendungen für das einzelne Baugesuch steigen, gleichzeitig nimmt die Anzahl der kleineren Gesuche zu. Alles bei gleichbleibenden oder sogar sinkendem Personalbestand, immer komplizierteren Gesetzgebungen und zusätzlichen Leistungsanforderungen an die Informationsauswertungen. Die Baugesuchsverwaltung unterstützt Sie bei der Erreichung Ihrer Ziele wie:

- Qualitätssteigerung durch Konzentration auf Facharbeit und Verminderung der Administrationsaufwendungen mit gleichzeitiger Reduktion der Routinearbeiten
- Leistungssteigerung durch softwaregestützte Prozesse
- Kompetenzsteigerung durch unmittelbare, erweiterte Auskunftsbereitschaft

Dank verschiedenster Schnittstellen optimieren Sie mit der Baugesuchsverwaltung Ihr Datenmanagement genau nach Ihren Bedürfnissen.

Als fachintegrierte Geschäftsverwaltung unterstützt die Baugesuchsverwaltung nicht nur die fachspezifischen Anforderungen, sondern deckt auch gleichzeitig das gesamte Dokumentenmanagement inkl. LifeCycle und Dossierbildung ab. Ein separates DMS wird dadurch überflüssig.

Die Baugesuchsverwaltung entstand in enger Zusammenarbeit mit Verantwortlichen aus der Praxis.

### Highlights

- Einmaliges Erfassen und automatisches Nachführung der Eidg. Baustatistik sowie permanente Nachführung von eidgenössischem bzw. kantonalem Gebäude- und Wohnungsregister (GWR)
- Überblick über den Verfahrensstand, Rechtsmittelverfahren, Auflagen etc.
- Etappen- oder gebäudeweise, vollständige Bau- und Ausführungskontrolle
- Gebäudespezifische Erfassung und Kontrolle aller technischen Anlagen sowie aller erforderlichen Nebenbewilligungen (bspw. Wasser, Abwasser) inkl. detaillierter Angaben in Bezug auf die einzelnen Wohnungen etc.
- Gebühren und Leistungserfassung inkl. Schnittstellen zu führenden Kernapplikationen für die Verrechnung
- Pendenzen- und Mahnliste mit Notifikation und Erinnerungsfunktion per Mail
- Integrierte Adressverwaltung mit optionalen Schnittstellen zu führenden Kernapplikationen
- Dokumenten- und Vorlagenmanagement mit einfacher Drag & Drop Verzeichnung der Unterlagen
- Protokollverwaltung für die Entscheidungsfindung im Gremium (Option)

Weitere Informationen finden Sie auf unserer Website unter: [www.cmiaxioma.ch/Baugesuchsverwaltung](http://www.cmiaxioma.ch/Baugesuchsverwaltung)